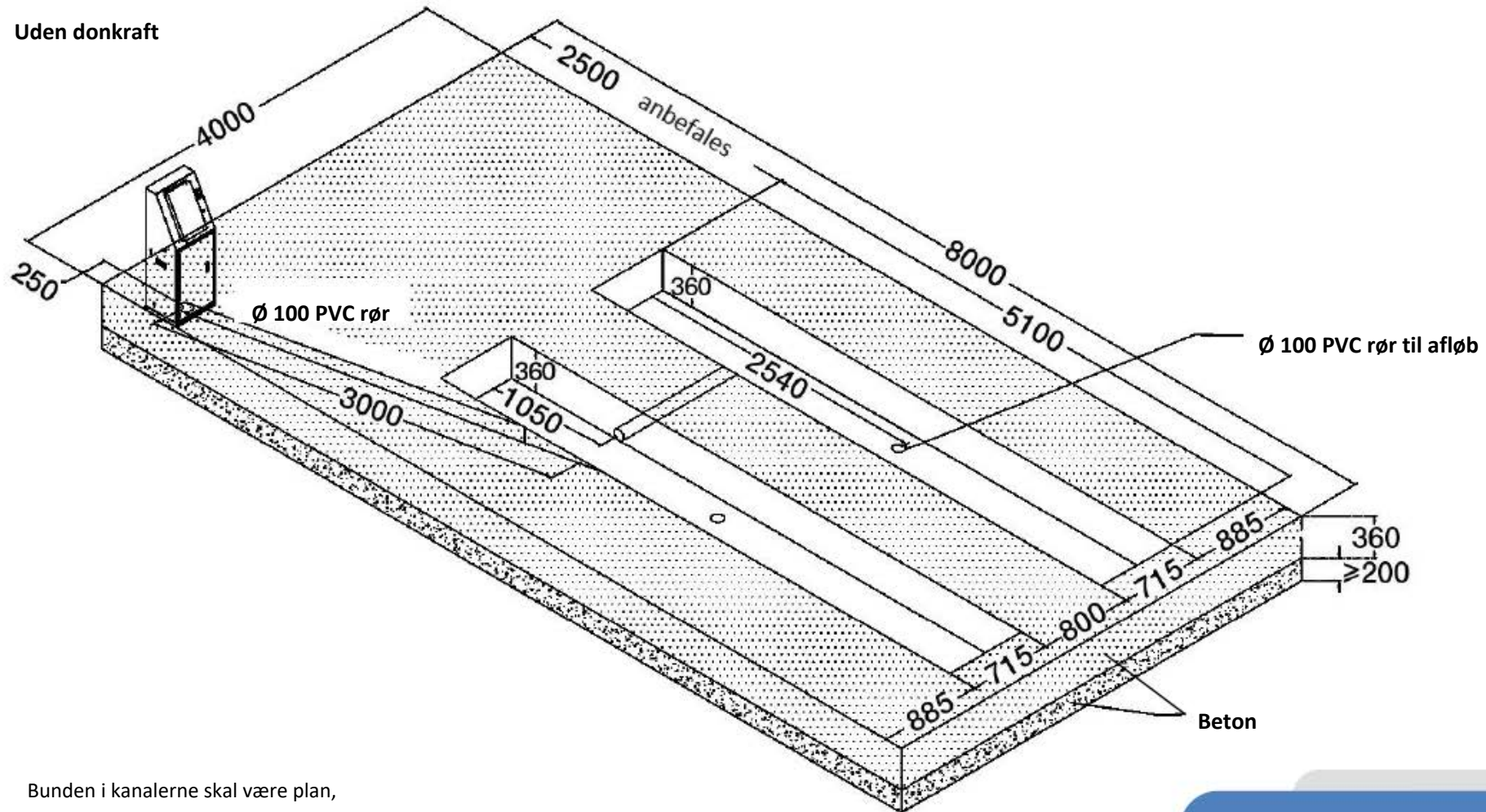


Uden donkraft



Bunden i kanalerne skal være plan,
 Planafvigelse mindre end 2 mm
 Vertikal afvigelse mindre end 2 mm
 Diagonal afvigelse mindre end 3 mm

Betonkvalitet C20/25

Montering af vandafløb er afhængig af lovmæssig krav.

Stålramme til forstærkning af kanterne med påsvejste betonhager.

PVC rør til at trække kabler og slanger igennem.

Stålramme medfølger ikke!

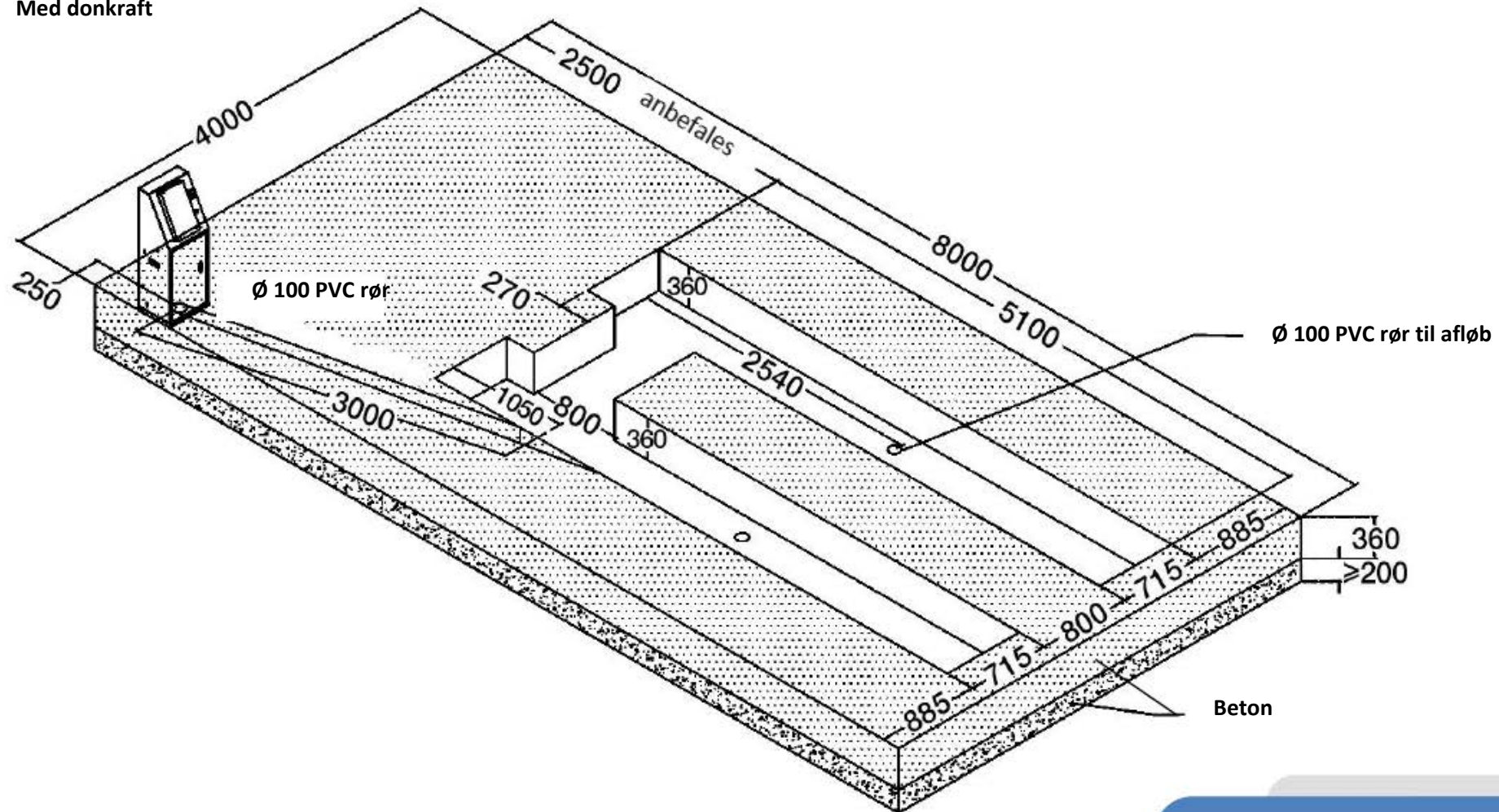
Stand: 15.02.2017

Fundamentplan
 Kørebanesaxselift
 TW SA-42-U-V2 Modell 2017

Side 1 af 3

Twin Busch GmbH
 Amperestr. 1
 D-64625 Bensheim
 Tel.: +49 (0)6251-70585-0

Med donkraft



Bunden i kanalerne skal være plan,
 Planafvigelse mindre end 2 mm
 Vertikal afvigelse mindre end 2 mm
 Diagonal afvigelse mindre end 3 mm

Betonkvalitet C20/25

Montering af vandafløb er afhængig af lovmæssig krav.

Stålramme til forstærkning af kanterne med påsvejste betonhager.

PVC rør til at trække kabler og slanger igennem.

Stålramme medfølger ikke!

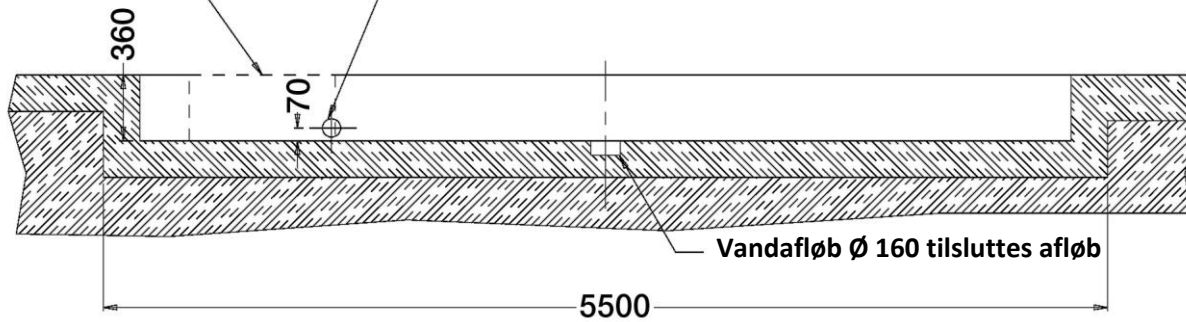
Stand: 15.02.2017

Fundamentplan
 Kørebanesaxselift
 TW SA-42-U-V2 Modell 2017

Side 2 af 3
 Twin Busch GmbH
 Amperestr. 1
 D-64625 Bensheim
 Tel.: +49 (0)6251-70585-0

Mulig udskæring
for valgfri donkraft

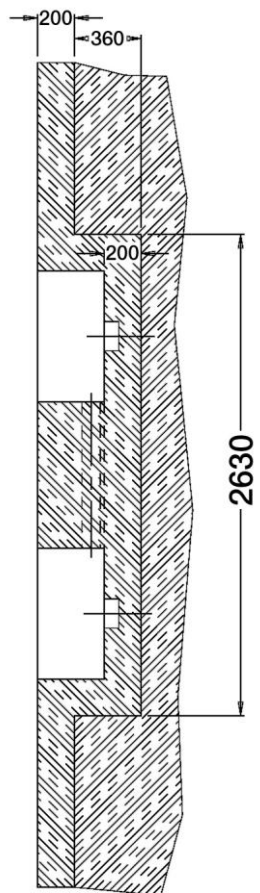
Rør til kabler og slanger Ø 100
(afbilledet i snittegning)



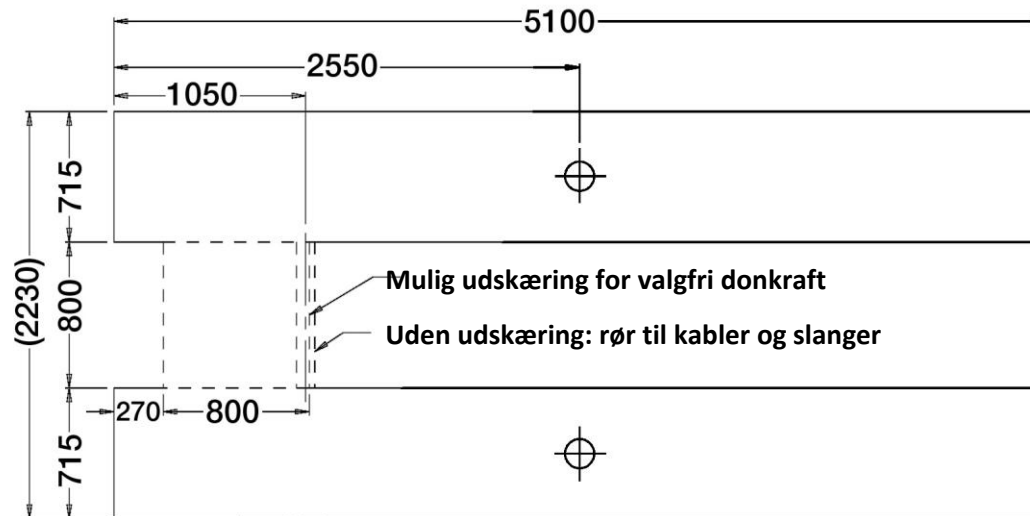
Vandafløb Ø 160 tilsluttes afløb

5500

Beton-tykkelse



2630



Mulig udskæring for valgfri donkraft

Uden udskæring: rør til kabler og slanger

(2230)

800

715

715

270

800

5100

2550

1050

715

800

715

270

800

max. 3000

- 1) Bunden i kanalerne skal være plan,,
Planafvigelse mindre end end 2 mm
Vertikal afvigelse mindre end 2 mm
Diagonal afvigelse mindre end 3 mm
- 2) Betonkvalitet C20/25
- 3) Montering af vandafløb er afhængig af lovmæssig krav.
- 4) Stålramme L 50 med påsvejste betonhager til forstærkning af kanten anbefales.
(Stålramme medfølger ikke)
- 5) PVC rørledning er til kabler og slanger.
- 6) Kontrolpanel og rør kan placeres efter ønske dog max. 3 mtr.
- 7) Tilslutning
Strøm 400V / 3 faset, 2,2 kW, Sikring 16 A
Trykluft 4-8 bar

Sikringer med udløsende egenskaber C

Stand: 26.09.2019

Fundamentplan
kørebasesakselift
TW SA-42-U-V2 Modell 2017

Side 3 af 3

Twin Busch GmbH
Amperestr. 1
D-64625 Bensheim
Tel.: +49 (0)6251-70585-0