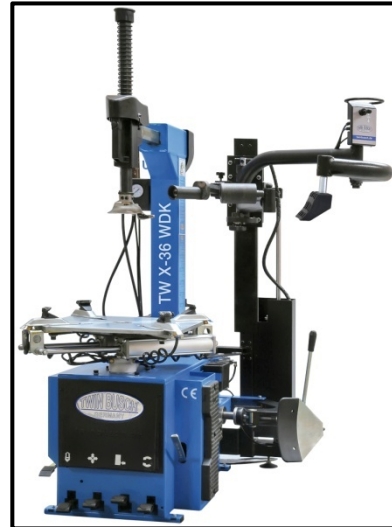
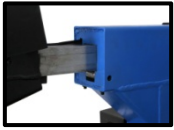


## Aufbauanleitung TW X 36 WDK



### Benötigtes Werkzeug:

Schraubenschlüssel: 16 mm, 17 mm und 32 mm

Ratsche und Stecknüsse: 16-17 mm

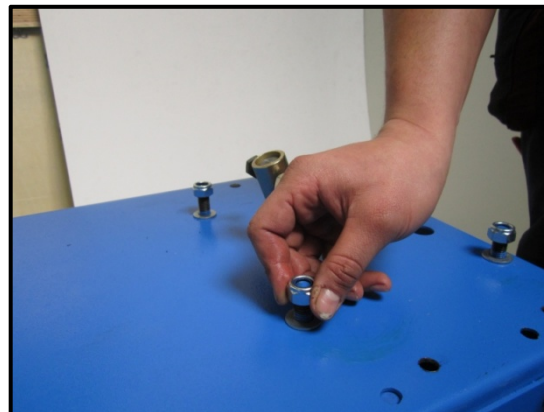
Kreuzschraubendreher

Inbusschlüssel-Satz

Packen Sie alle mitgelieferten Teile aus und kontrollieren Sie diese.



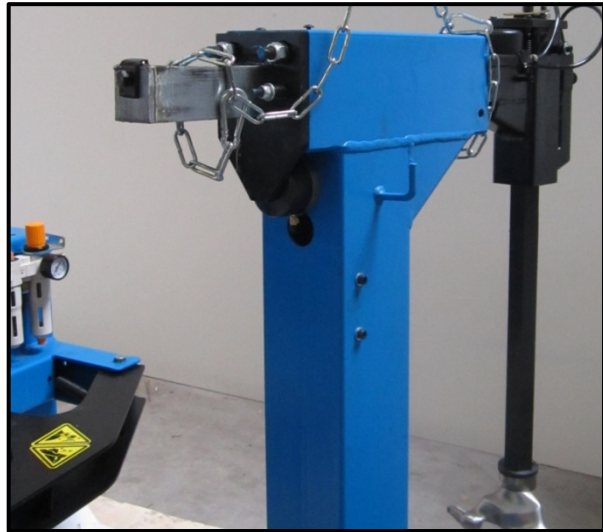
Muttern abschrauben und für später zur Seite legen.



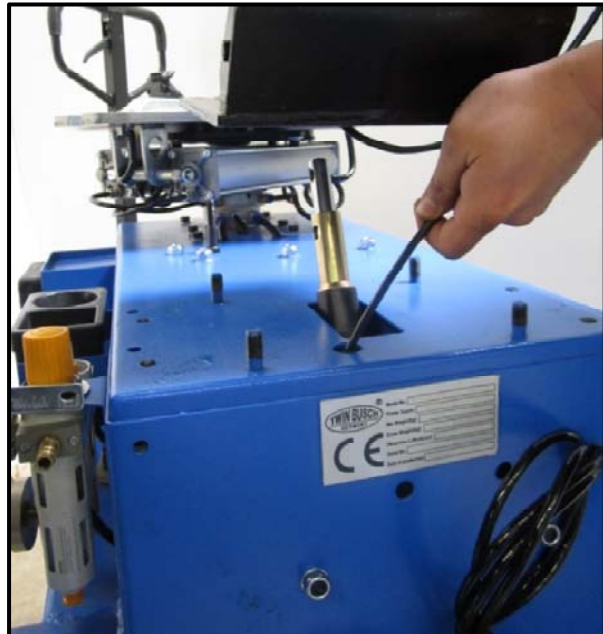
Kipparm- Zylinderschraube abschrauben.



Kipparm anheben und in Position bringen.



Luftschlauch durch die vorgesehene Öffnung einführen.

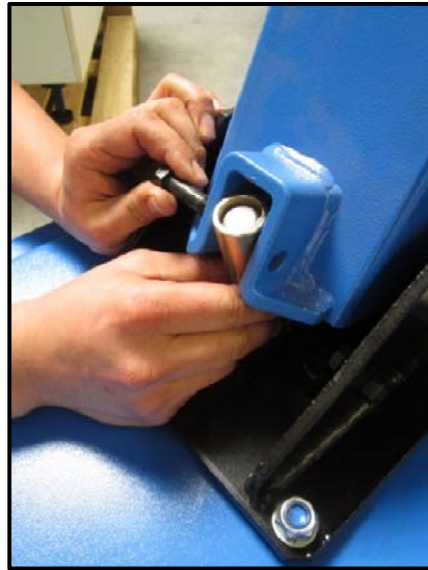


Kipparm vorsichtig herunterlassen und den Zylinderbolzen durch die Führung schieben.

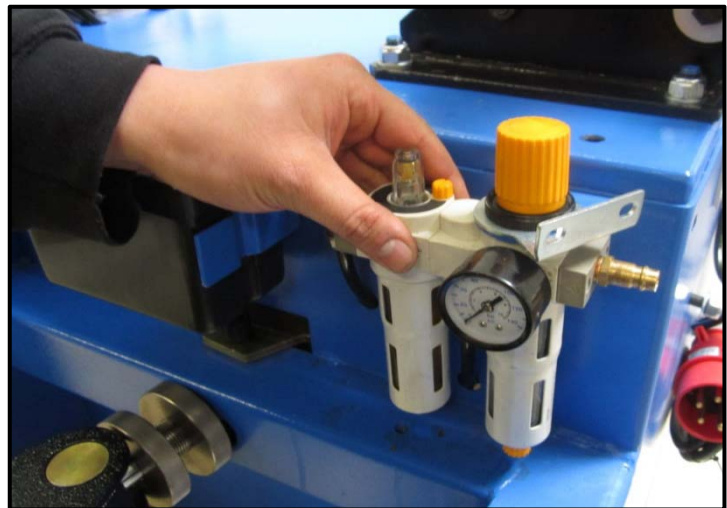
Die vier Muttern wieder anbringen und festziehen.



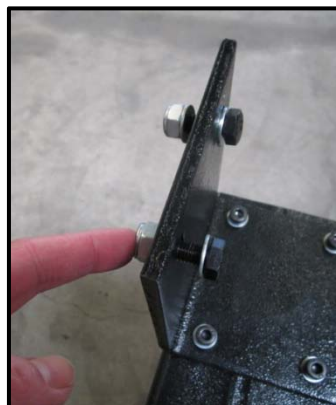
Kipparm vorsichtig nach hinten kippen und den Bolzen montieren.



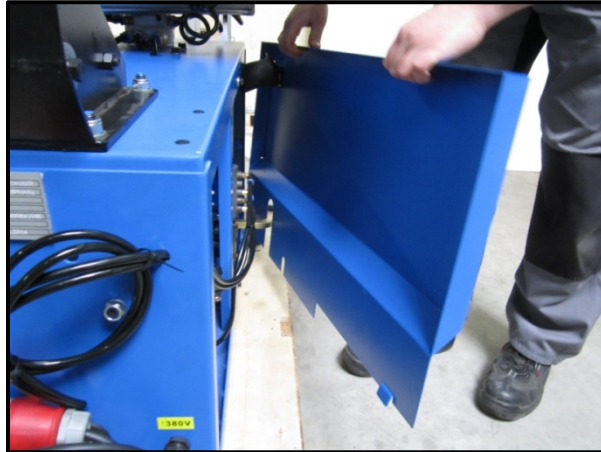
Die Wartungseinheit abmontieren.



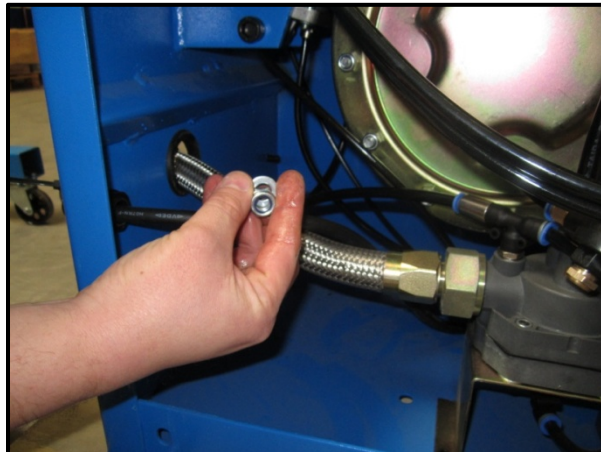
Schrauben an der Hilfsarm-Säule (Verbindungswinkel) abschrauben, die Säule aufrichten und an die Maschine rechts seitlich montieren.



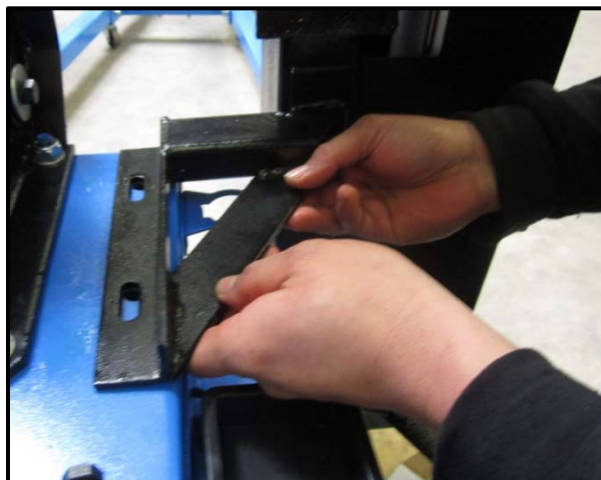
Linke Seitenabdeckung abmontieren



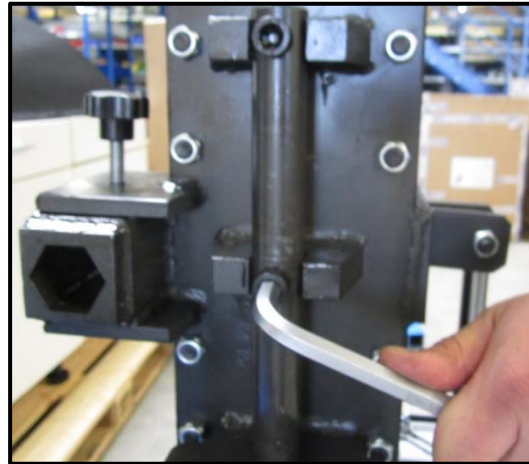
Unterlegscheiben und  
Muttern anbringen,  
**NOCH NICHT FESTZIEHEN!**



Schrauben an der Hilfsarm-Säule  
abschrauben und die Befestigung  
anbringen. Erst wenn alle Schrauben  
in Position gebracht worden sind,  
diese endgültig festziehen.



Hilfsarm-Bolzen und  
Schrauben abmontieren.



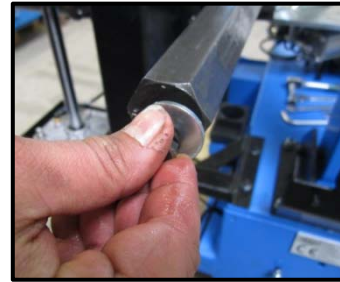
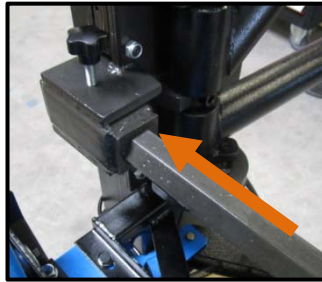
Unteren Hilfsarm montieren  
und mit der Feststellschraube  
locker anziehen.



Den oberen Hilfsarm montieren  
und den Bolzen durchführen.  
Die beiden Inbusschrauben  
(Sechskantschrauben) wieder  
fest ziehen.



Stange des Reifenniederdrückers und Anslagscheibe (diese spezielle Unterlegscheibe dient als Stopper für die Stange und muss überstehen) montieren.



Wartungseinheit-Halterung an dem vorgesehenen Platz an der Säule anbringen.  
Wartungseinheit montieren.



Luftschlauch durch die vorgesehene Öffnung hindurch schieben.



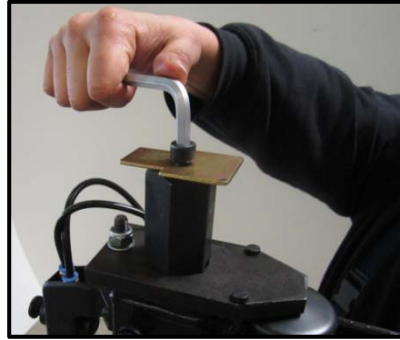
Luftschläuche an dem Zylinder entsprechend Ihrer Länge (kurz → oben / lang → unten) und an dem "T" Stück hinter dem Abdruckzylinder im Innenraum der Maschine montieren.



Montieren Sie den Reifenfüller.



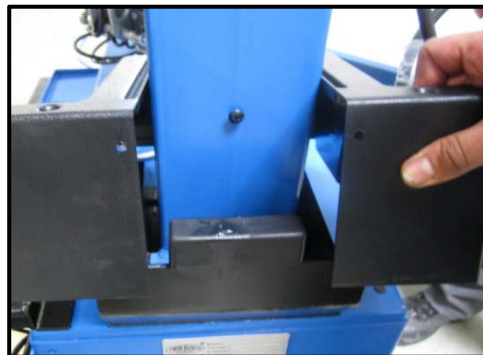
Transportsicherung von der Montagekopfstange abmontieren und die Kunststoff-Schutzabdeckung in Position bringen.



Stange hochziehen und die Feder und Kappe montieren.  
Die zwei Innensechskantschrauben lockern und die Kunststoff-Schutzabdeckung befestigen.



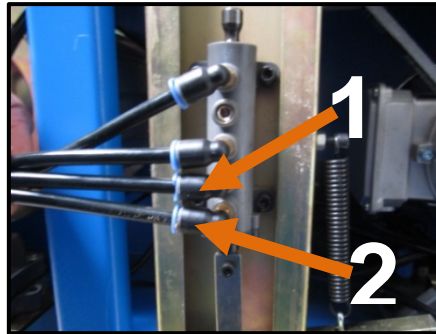
Hintere Abdeckungen montieren.



Lufttank und Schlauch montieren.



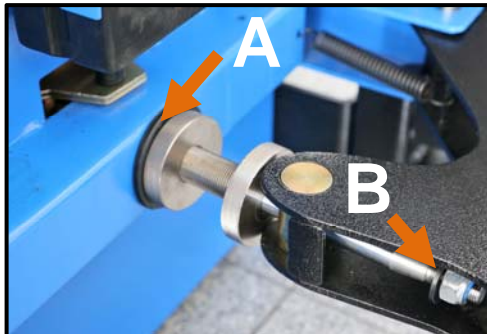
Restliche Schläuche montieren.  
(Zwecks Orientierung den Reifenfüller von vorne betrachten/Manometer sichtbar).  
Den linken Schlauch mit Position 1 verbinden und den rechten Schlauch mit Position 2 verbinden.



Montage des Abdrückbegrenzers;

Anschlaggummi (A/groß) zwischen Abdrückbegrenzer und Maschine.

Anschlaggummi (B/klein) zwischen Mutter und Halterung Abdrückschaufel.



Kleben Sie das WDK-Gütesiegel an die dafür vorgesehene Stelle (siehe Bild).

