

### Krav til beton:

- Beton C20/25 efter DIN 1045-2 (Førrige beskrivelse: DIN 1045 Beton B25).
- Gulvet skal være vandret og ensartet indenfor 5 mm.
- Nyt beton skal have tørretid på 28 dage.

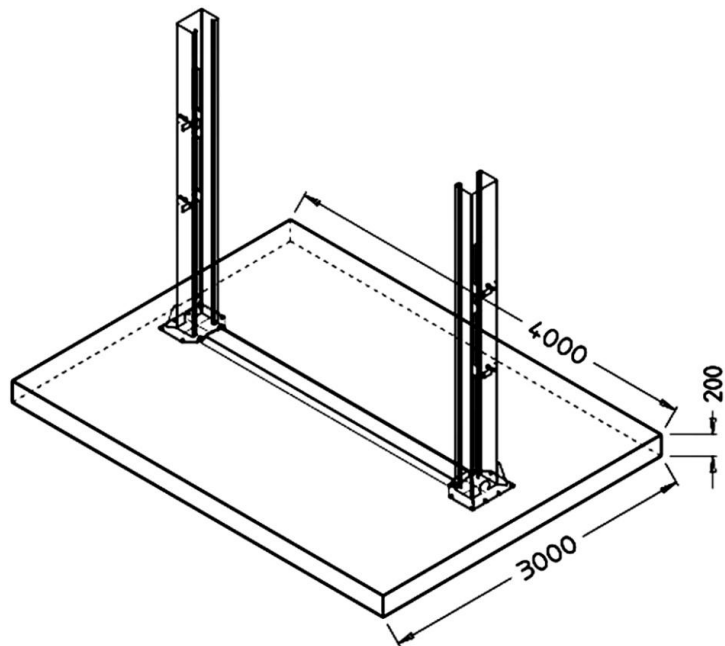
### Fundament dimensioner:

- Mest ideel er at støbe en hel betonflade C20/25, 200 mm tyk (til 4,2 t lift) og 250 mm tyk (5 t lift).

### Mindste mål:

#### 2 søjlet til 4,2 t:

4 m x 3 m x 0,2 m

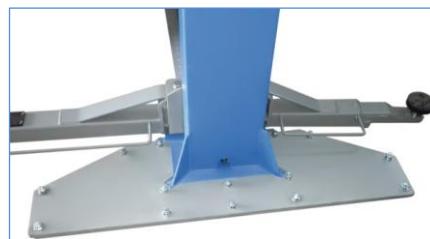
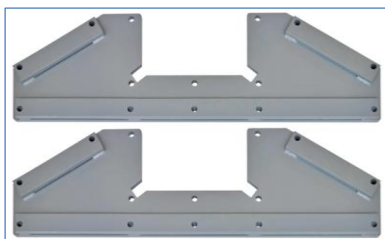


Vær opmærksom på vores special løsning til 3.6 - 4.2 t liftene såfremt der ikke er de anbefalede 200 mm. beyon til rådighed.

Passer til modellerne TW 242 G | TW 242 A | 242 E | 236 PE | 236 PE B3.9 | 242 PE | 242 PE B4.3

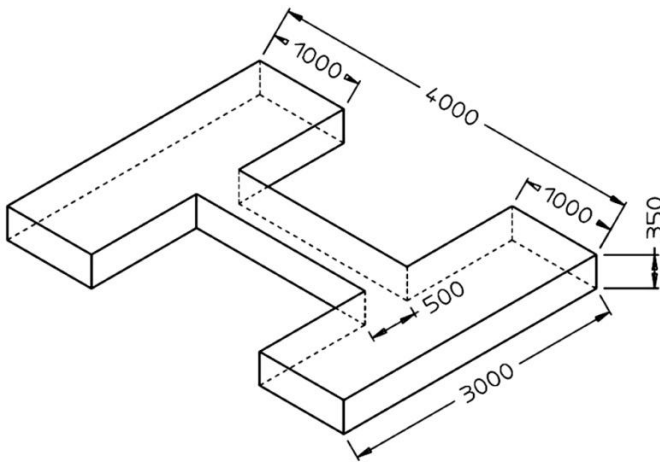
Ved anvendelse af de valgbare forstærkerplader reduceres gulvtykkelsen med 50 mm. af den anbefalede gulvtykkelse.

Disse forstærkerplader kan således anvendes ved gulvtykkelser mellem **150 mm og 200 mm.**

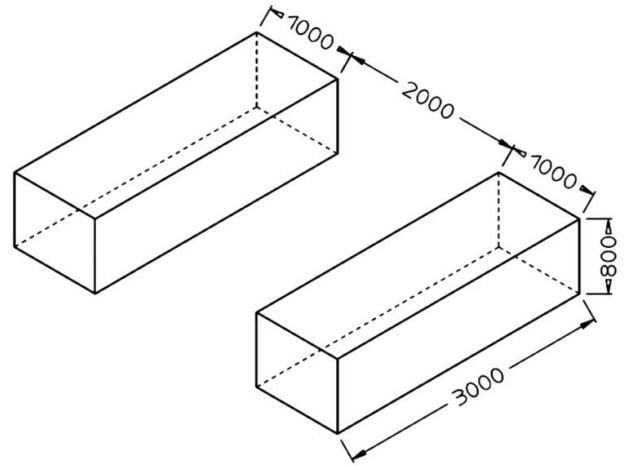


**Forsættelse: 2 søjlet indtil 4,2 t:**

**alternativ: H-formet**

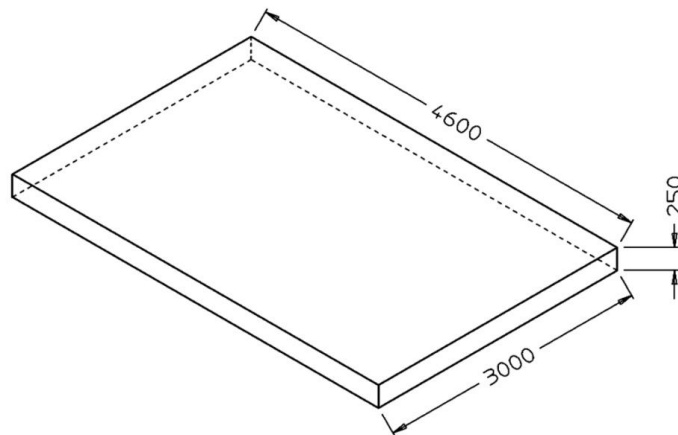


**alternativ: Blokke**



**2 søjlet 5 t - 6 t:**

4,6 m x 3 m x 0,25 m

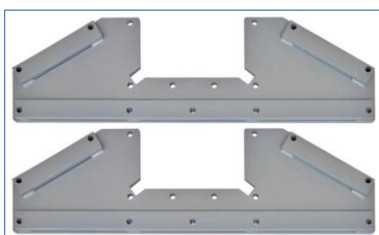


Vær opmærksom på vores special løsning til 5 - 6 t liftene såfremt der ikke er de anbefalede 250 mm. beyon til rådighed..

Passend für die Modelle **TW 250 | TW 250 B4.5 | TW 260 | TW 260 B4.5**

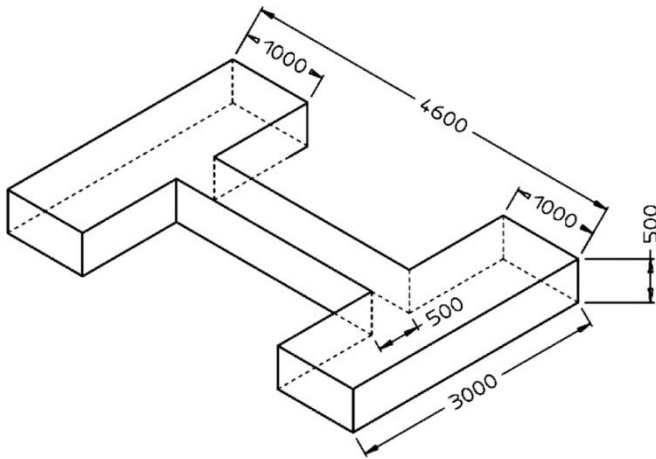
Ved anvendelse af de valgbare forstærkerplader reduceres gulvtykkelsen med 50 mm. af den anbefalede gulvtykkelse.

Disse forstærkerplader kan således anvendes ved gulvtykkelser mellem 150 mm og 200 mm.

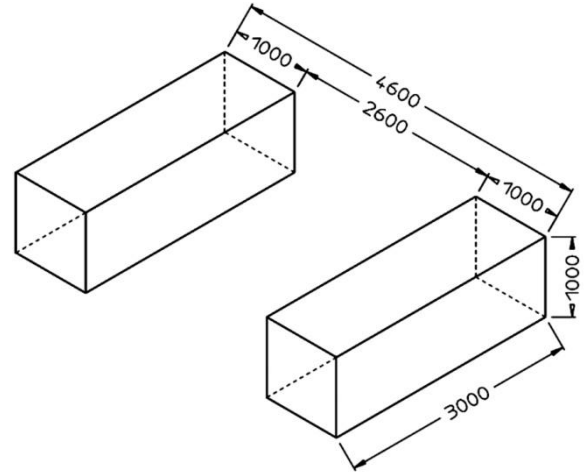


Forsættelse: 2 søjlet 5 t - 6 t:

Alternativ: H-formet



Alternativ: Blokke



## Til information

**4 søjlet:** Beton C20/25, 150 mm tyk, Gulv skal være vandret

**TW S3-10:** Beton C20/25, 150 mm tyk, Gulv skal være vandret

**Andre sakselifte:** Efter hver enkelt fundamentplan i manual

## Andre krav:

- Omkring liggende gulv skal være egnet til belastning. Ingen sandflader etc.
- Armering af betonen kun til liften er ikke nødvendigt ved brug almindelig brug under ordnede forhold.
- Ved tvivl skal fundament altid kontrolleres af fagmand.

## Ved frost udsatte gulve:

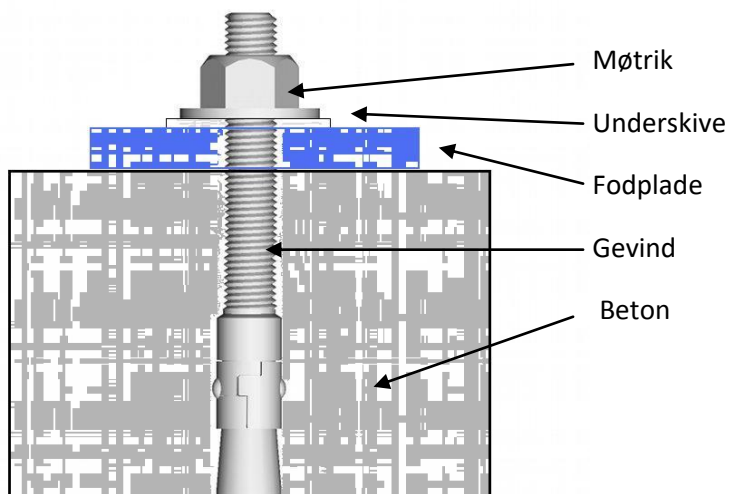
Ved frost udsatte gulve skal betonen tilsvare expositionsklasse XF4, da flydende isdannelser ikke kan udelukkes.

Således opfyldes minimums kravene til frost udsatte gulve:

Expositionsklasse:	XF4
Maximal w/z:	0,45
Mindste trykstyrke:	C30/37 (statt C20/25)
Mindste cement indhold:	340 kg/m <sup>3</sup>
Mindste luftpore indhold:	4,0 %

Liften er ikke egnet til udendørs brug. Styreboksens elektriske komponenter er konstrueret til IP54, Motor og kontakter er maximal afprøvet efter IP44.

## Heavy duty ankerbolte



Ankerbolte tilspændes med 120 Nm.