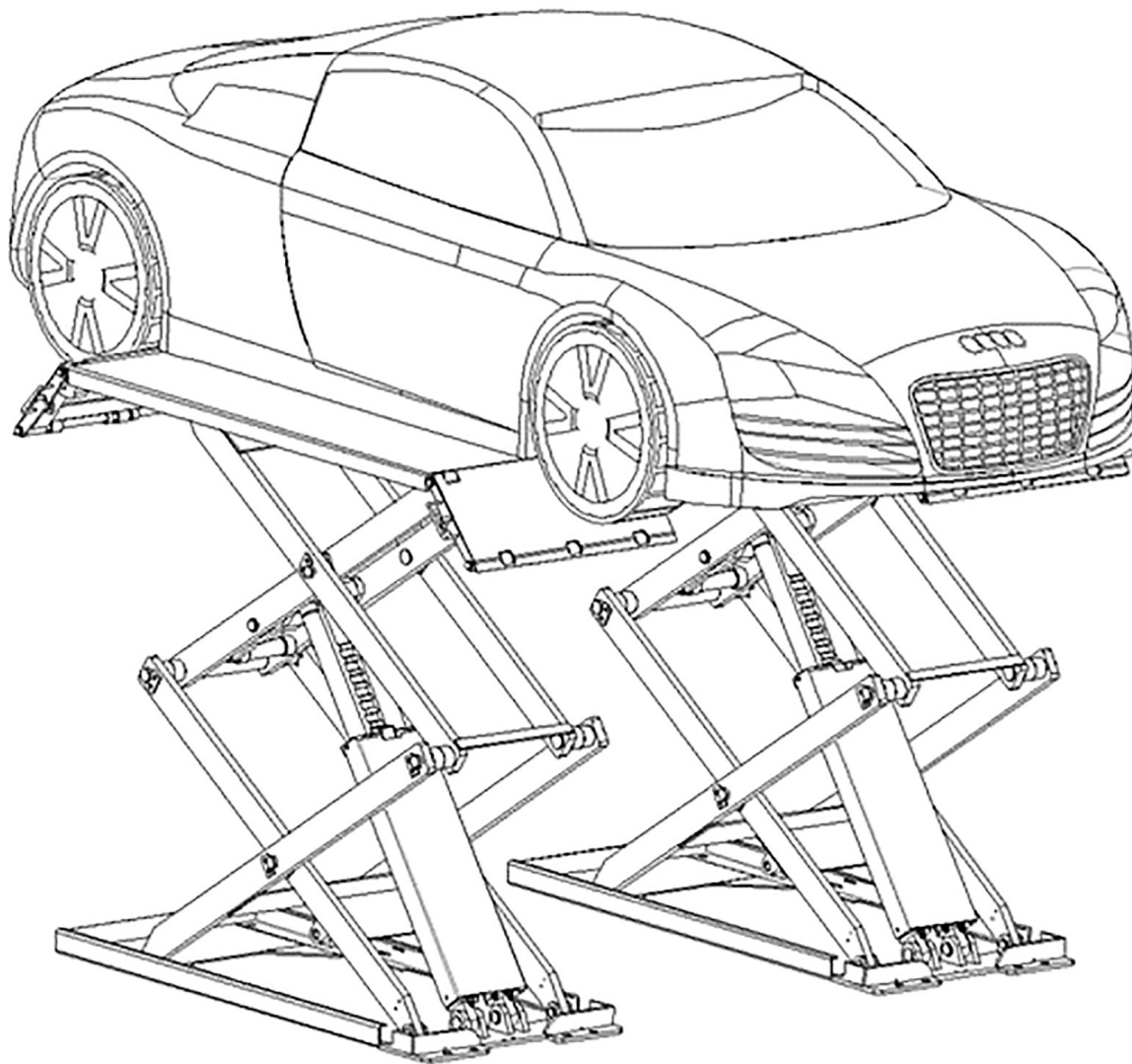


Ersatzteilliste Fox Doppelscheren-Hebebühne 3000 H

JM-No. 674 02 30



-
- Ⓔ EN Spare parts list Fox double scissors lifting platform 3000 H
 - Ⓔ ES Lista de recambios para la plataforma elevadora de doble tijera 3000 H Fox
 - Ⓔ IT Elenco dei pezzi di ricambio Fox piattaforma elevatrice a doppia forbice 3000 H
 - Ⓔ PL Lista części zamiennych Fox Podnośnik nożycowy podwójny 3000 H
 - Ⓔ DA Reservedelsliste Fox dobbelt sakselift 3000 H

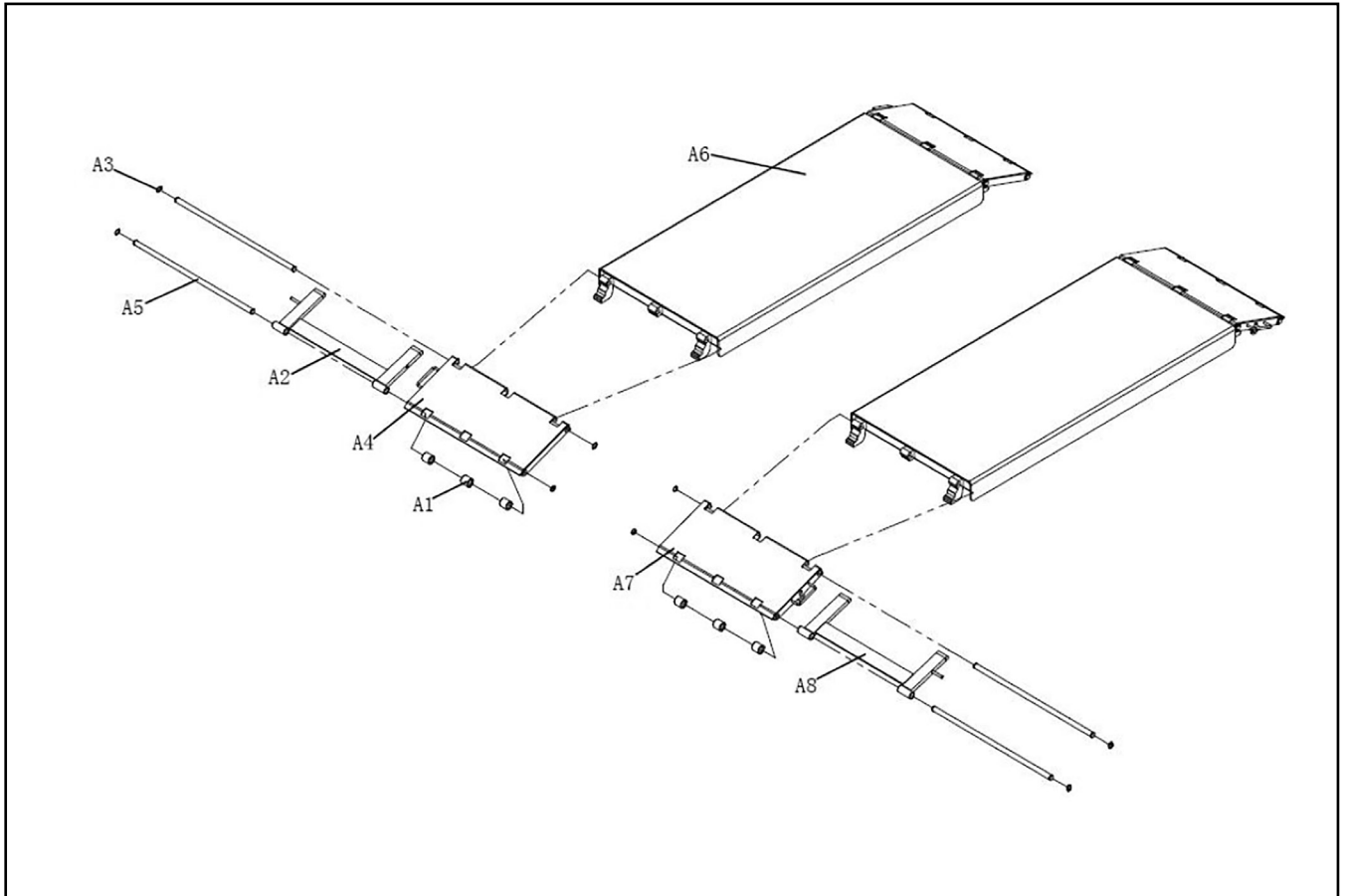
JM-Products

Hammerbrookstr. 97
20097 Hamburg
Deutschland
Tel.: + 49 (0) 40 2 37 21-0
www.jmproducts.eu

Revision: 2.0

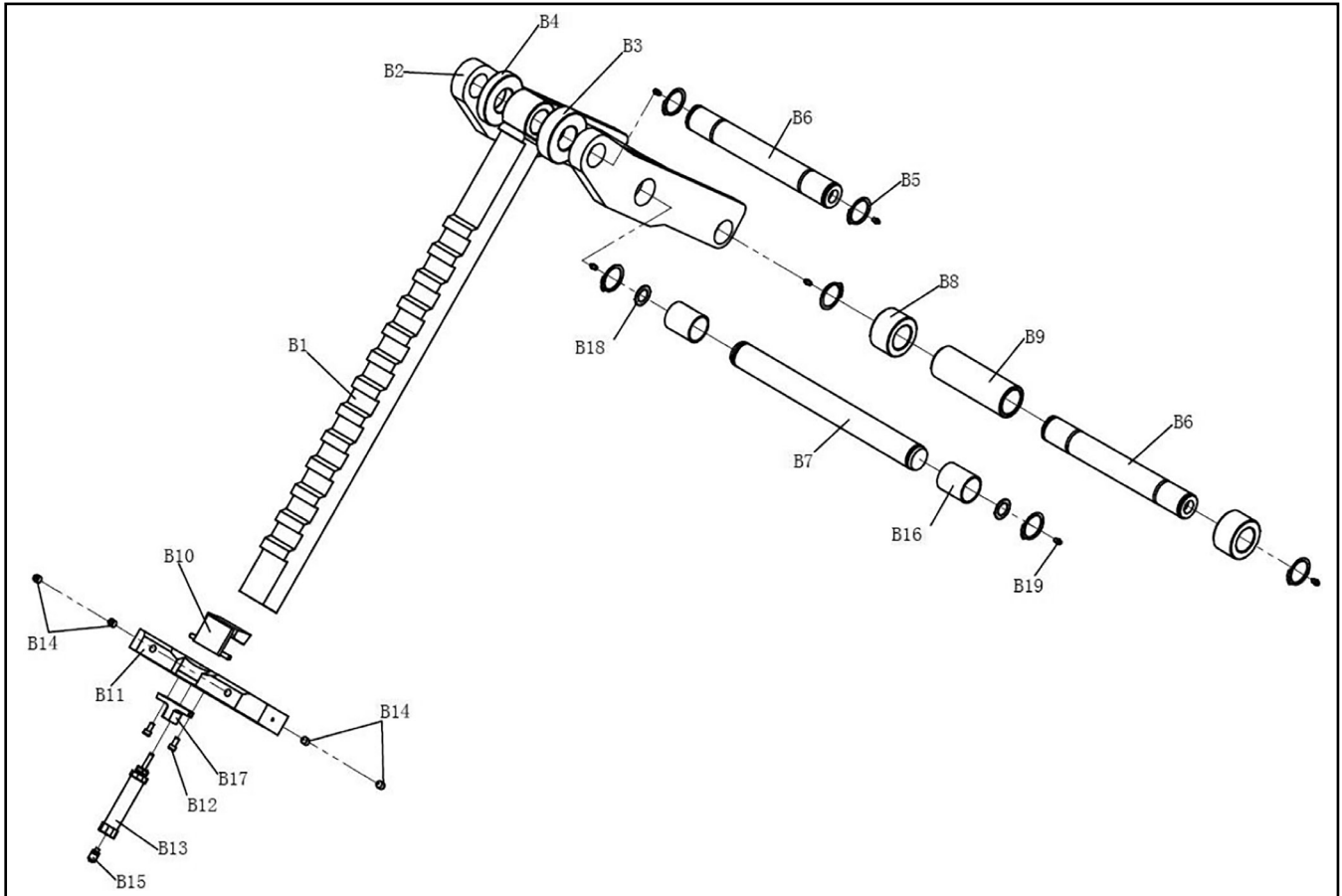
Stand 02.2022

Fahrbahn



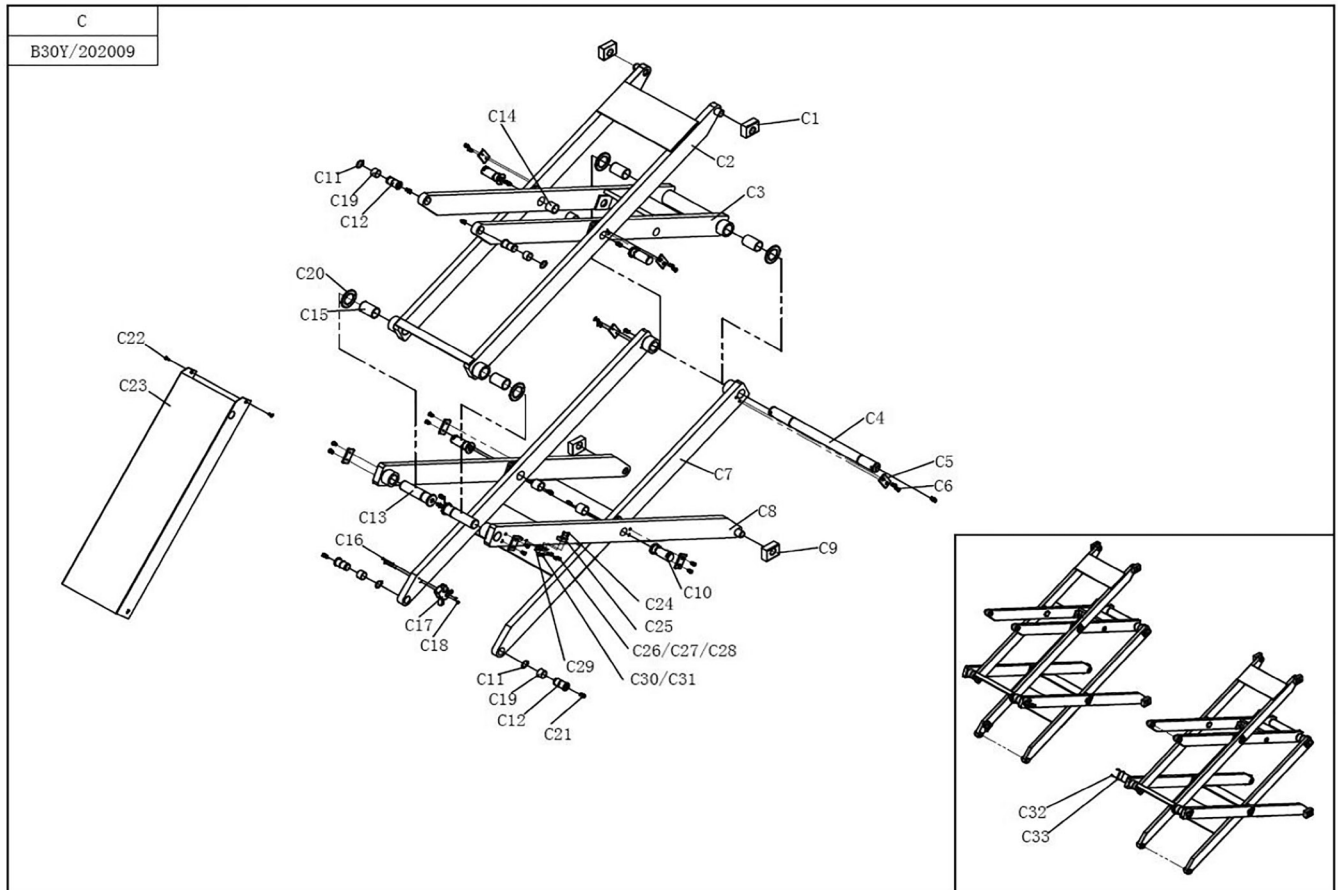
Nr.	Bezeichnung	JM-Nr.
A1	Rolle	652 20 02
A2	Arretierung Rampe	652 30 09
A3	Sicherungsring	652 20 04
A4	Rampe vorne rechts + unten links	652 30 10
A5	Bolzen	652 30 11
A6	Fahrbahn	
A7	Rampe vorne links + hinten rechts	652 31 02
A8	Arretierung Rampe	652 31 03

Sicherheitsklinke



Nr.	Bezeichnung	JM-Nr.
B1	Klinkenstange	652 30 12
B2	Klinkenstangenhalter	652 30 14
B3	Distanzhülse	652 30 15
B4	Distanzhülse	652 30 16
B5	Sicherungsring	652 50 27
B6	Bolzen Klinke	652 30 17
B7	Scherenbolzen	652 30 18
B8	Lager Klinkenbolzen	652 30 19
B9	Distanzhülse	652 30 20
B10	Klinke	652 30 22
B11	Klinkenhalter	652 30 23
B12	Schraube M5X12	
B13	Klinkenzylinder	652 30 24
B14	Schraube M8X12	
B15	Luftanschluss	652 30 25
B16	Gleitlager	652 30 26
B17	Halter Klinkenzylinder	652 30 27
B18	Zwischenscheibe	
B19	Schmiernippel M6	652 30 76

Scheren

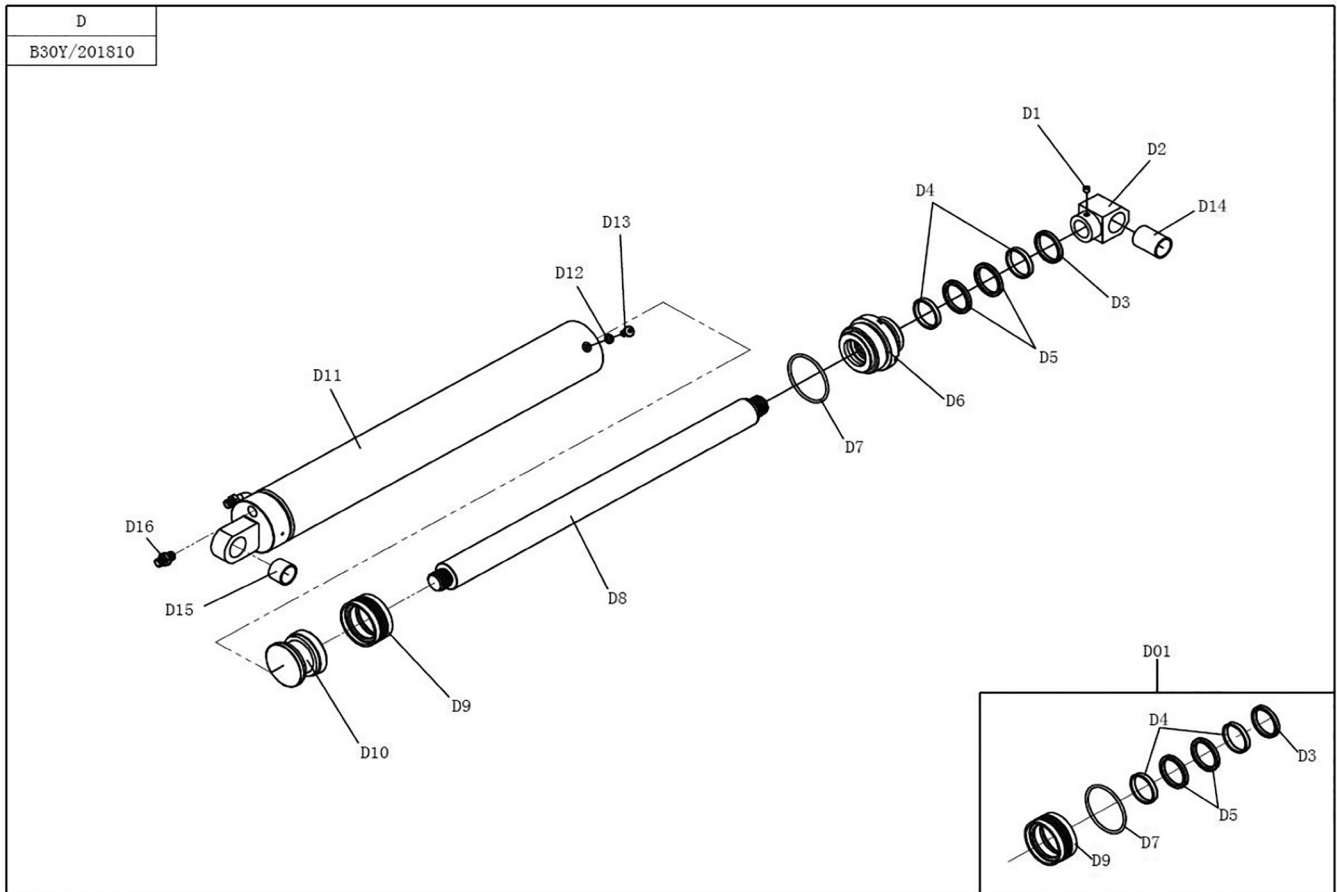


Nr.	Bezeichnung	JM-Nr.
C1	Gleitstück oben	652 30 28
C2	Schere oben außen	
C3	Schere oben innen	
C4	Scherenbolzen	652 30 29
C5	Arretierplatte	652 31 11
C6	Schraube M8X16	652 31 10
C7	Schere unten innen	
C8	Schere unten außen	
C9	Gleitstück unten	652 30 30
C10	Scherenbolzen	652 30 31
C11	Sicherungsring	
C12	Scherenbolzen	652 30 32
C13	Scherenbolzen	652 30 33
C14	Gleitlager	652 50 13
C15	Gleitlager	652 30 34
C16	Schraube M3X50	
C17	Endschalter unten	652 30 35
C18	Mutter M3	
C19	Gleitlager	652 30 36
C20	Unterlegscheibe	
C21	Schmiernippel M6	652 30 76
C22	Schraube M4X8	

Scheren

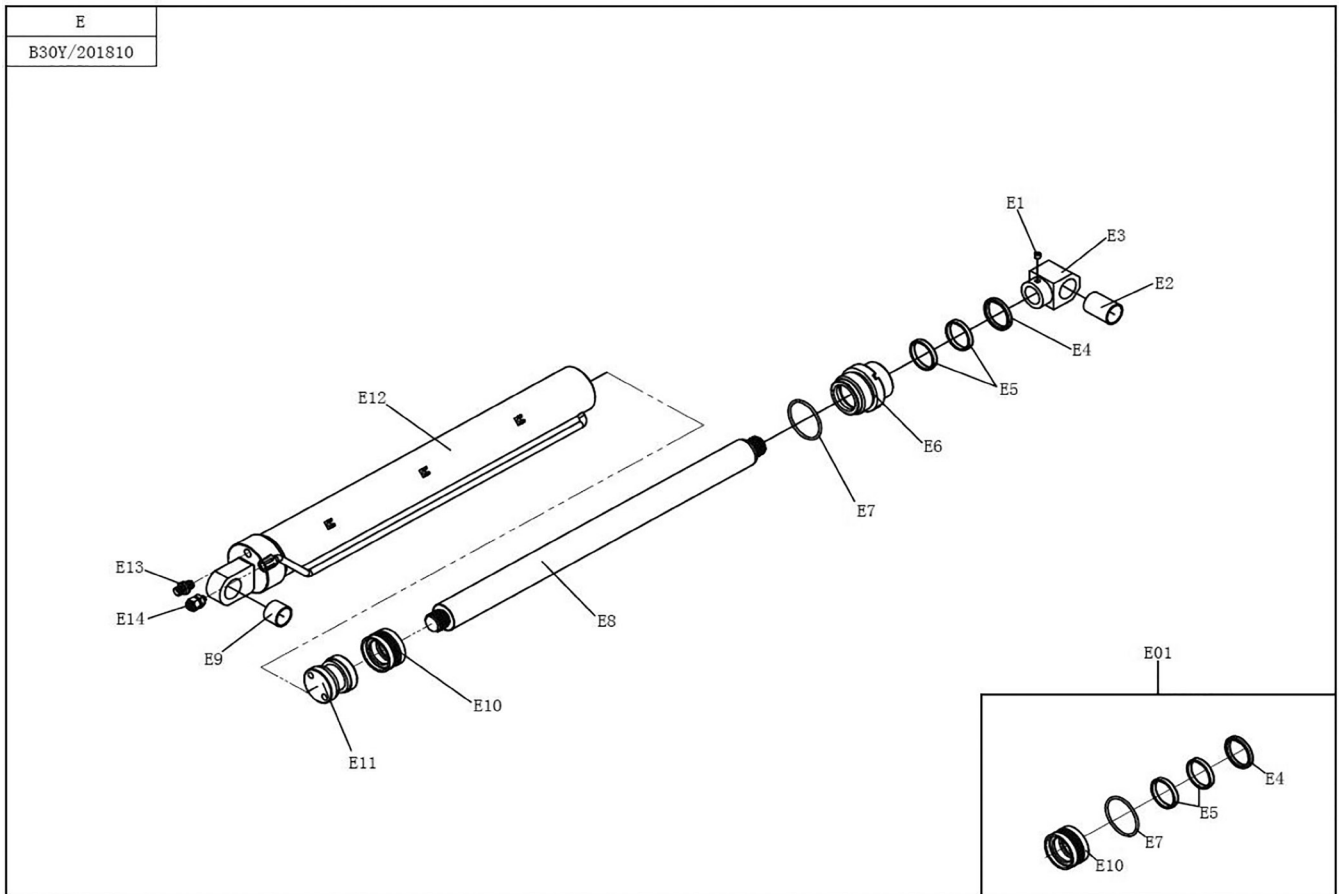
Nr.	Bezeichnung	JM-Nr.
C23	Zylinderabdeckung	652 30 86
C24	Schraube M3X16	
C25	Sensor Lichtschranke	652 30 87
C26	Schraube M4X10	
C27	Federscheibe 4 mm	
C28	Unterlegscheibe 4 mm	
C29	Halter Lichtschranke	652 30 89
C30	Unterlegscheibe 3 mm	
C31	Mutter M3	
C32	Schraube M3X8	
C33	Reflektor Lichtschranke	652 30 90

Kommandozyylinder



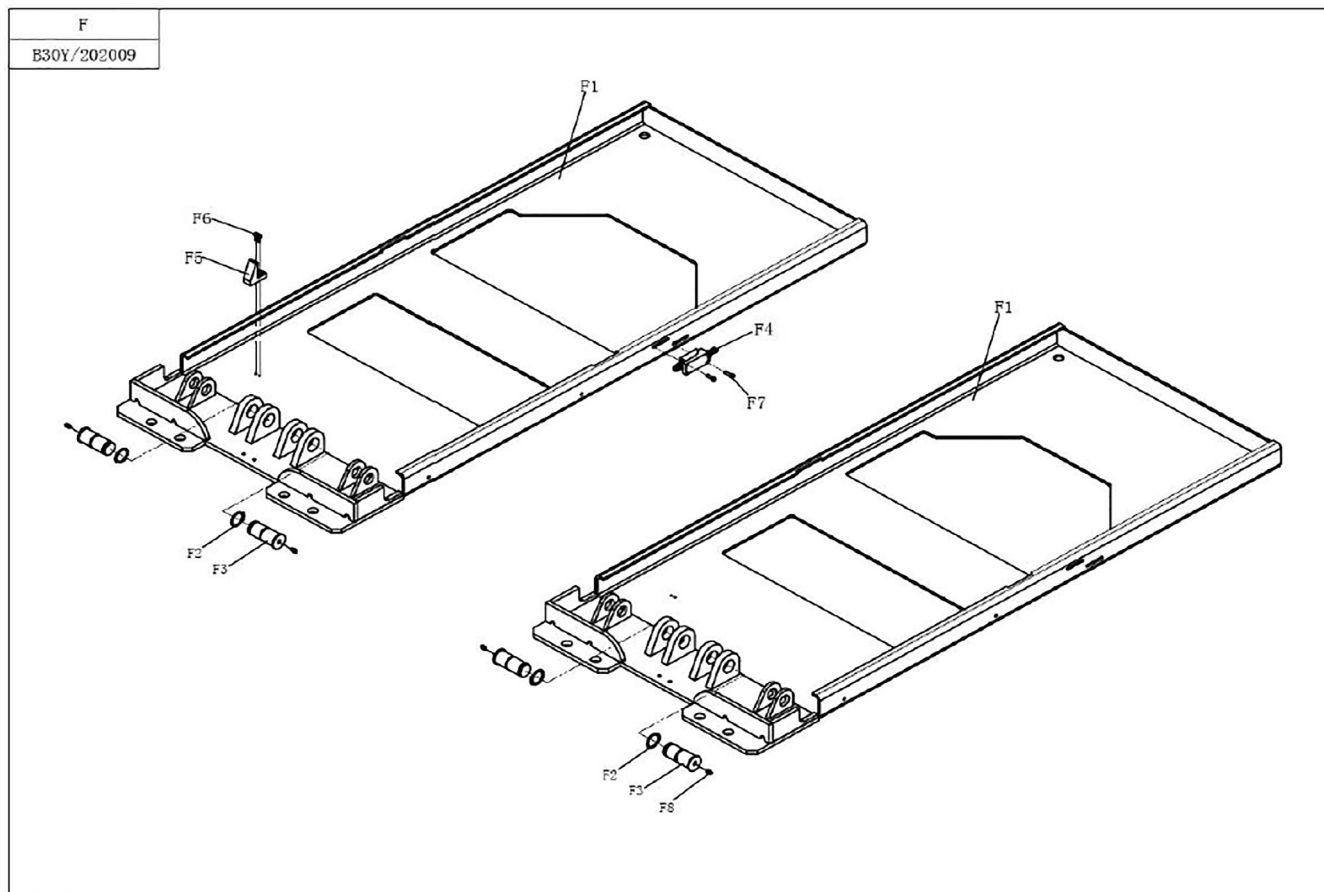
Nr.	Bezeichnung	JM-Nr.
D	Kommandozyylinder komplett	652 30 91
D1	Schraube M8X12	
D2	Kolbenkopf	
D3	Dichtring 45X53X6,5	
D4	Dichtring 45X8X2,5	
D5	Dichtring 45X55X6	
D6	Zylinderdeckel	652 30 37
D7	O-Ring 75X4	
D8	Kolbenstange	
D9	Kolbenring 75X55X22,4	
D10	Kolben	652 30 38
D11	Zylinderrohr	
D12	U-Scheibe 8 mm	652 30 40
D13	Schraube M8X10	652 30 41
D14	Gleitlager	652 30 42
D15	Gleitlager	652 40 19
D16	Schlauchanschluss G 1/4	652 30 43
D01	Dichtsatz Kommandozyylinder	652 30 44

Folgezylinder



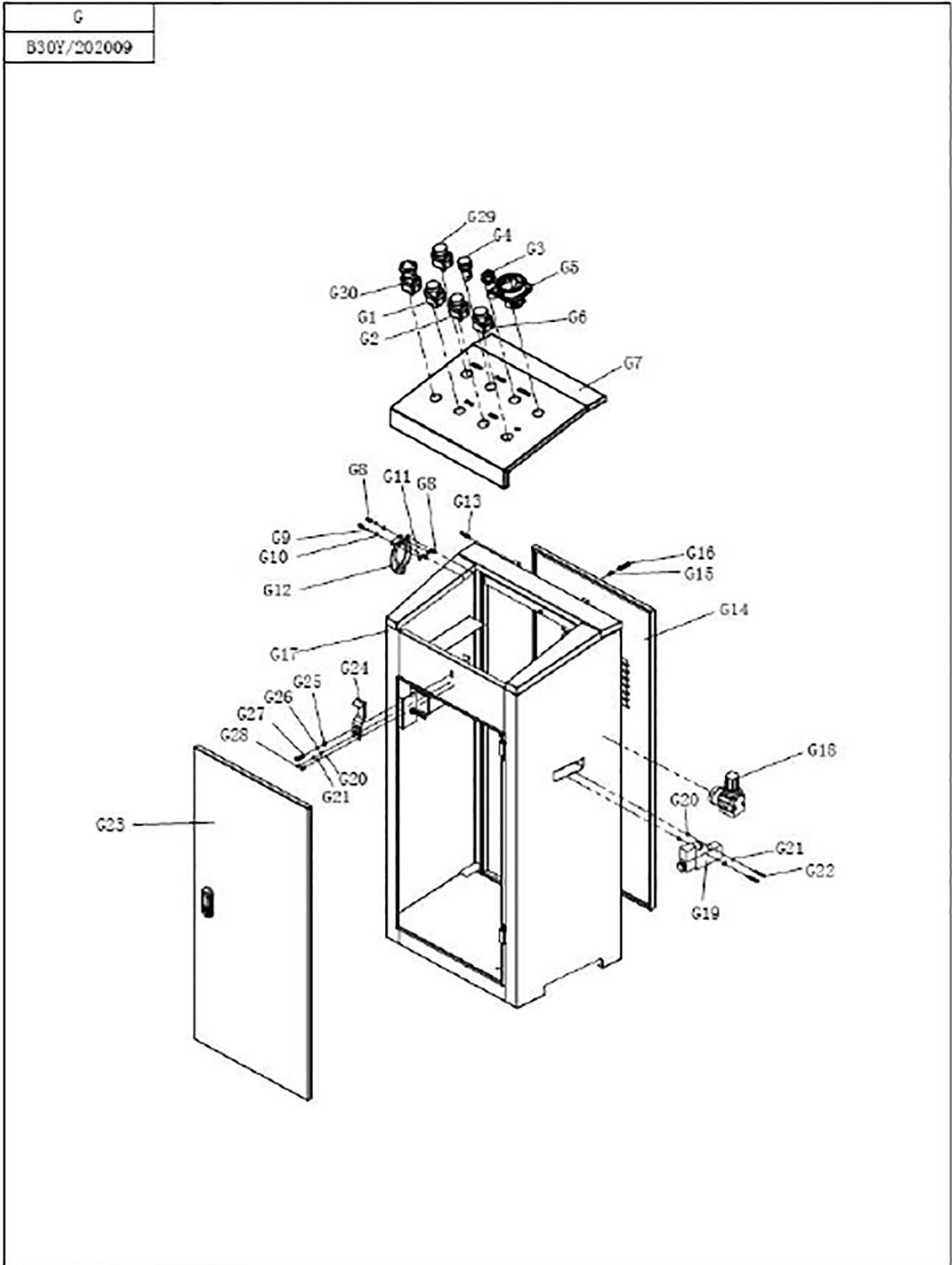
Nr.	Bezeichnung	JM-Nr.
E	Folgezylinder	652 30 92
E1	Schraube M8X12	
E2	Gleitlager	652 30 42
E3	Kolbenkopf	
E4	Dichtring 45X53X6,5	
E5	Dichtring 45X8X2,5	
E6	Zylinderdeckel	652 30 45
E7	O-Ring 60X4	
E8	Kolbenstange	
E9	Gleitlager	652 50 19
E10	Kolbenring 60X44X18,4	
E11	Kolben	652 30 46
E12	Zylinderrohr	
E13	Schlauchanschluss G 1/4	652 30 43
E14	Luftanschluss G 1/4 8 mm	652 30 48
E01	Dichtsatz Folgezylinder	652 30 49

Bodeneinheit



Nr.	Bezeichnung	JM-Nr.
F1	Bodenplatte	
F2	Sicherungsring 30 mm	
F3	Festlagerbolzen	652 30 50
F4	Endschalter oben	652 30 51
F5	Endanschlag unten	652 30 52
F6	Schraube M4X16	
F7	Schraube M5X12	
F8	Schmiernippel M6	652 30 76

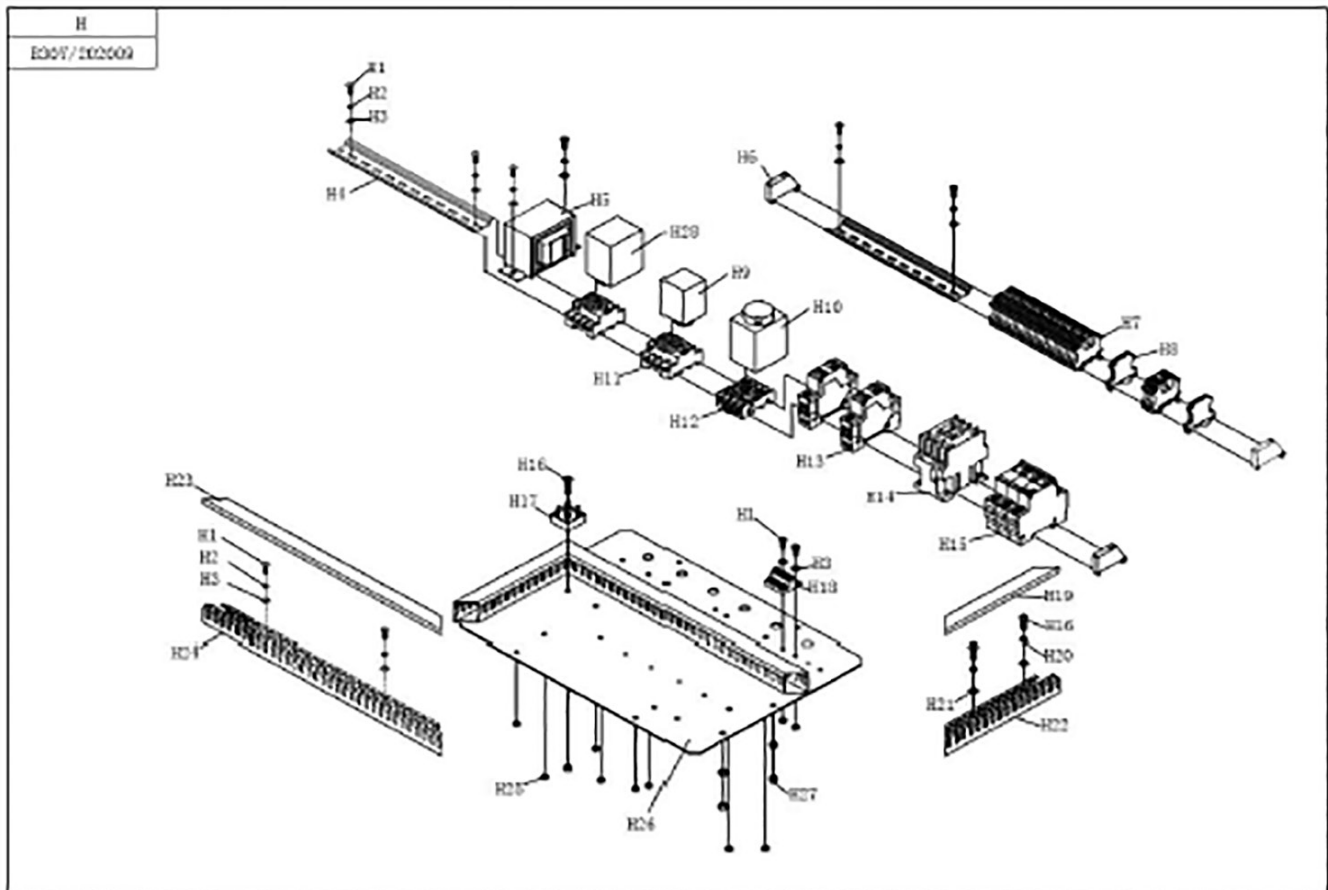
Bedieneinheit



Bedieneinheit

Nr.	Bezeichnung	JM-Nr.
G1	Drucktaster (2x Schließer)	652 40 59
G2	Drucktaster (3x Schließer, 1x Öffner)	652 31 06
G3	Signalgeber	652 50 33
G4	Powerlampe	652 40 63
G5	Hauptschalter	674 00 42
G6	Drucktaster Heben (2x Schließer, 1x Öffner)	652 31 07
G7	Abdeckung Bedienung	652 30 93
G8	Schraube M4X10	
G9	Federring M4	
G10	U-Scheibe M4	
G11	Mutter M4	
G12	Scharnier Schaltkasten	652 30 94
G13	Schraube M4X25	
G14	Rückwand	
G15	Kunststoffeinsatz 6 mm	
G16	Schraube M6X30	
G17	Gehäuse	
G18	Druckminderer	652 30 53
G19	Pneumatikventil	652 30 55
G20	Mutter M3	
G21	U-Scheibe M3	
G22	Schraube M3X30	
G23	Vordertür	652 30 95
G24	Verriegelung Deckel	652 30 97
G25	Mutter M5	
G26	Federring M5	
G27	Schraube M5X20	
G28	Schraube M3X8	
G29	Taster Lichtschranke (2x Schließer)	652 40 59
G30	Not-Aus-Schalter (1x Öffner)	652 30 99

Elektronik-Bedienung

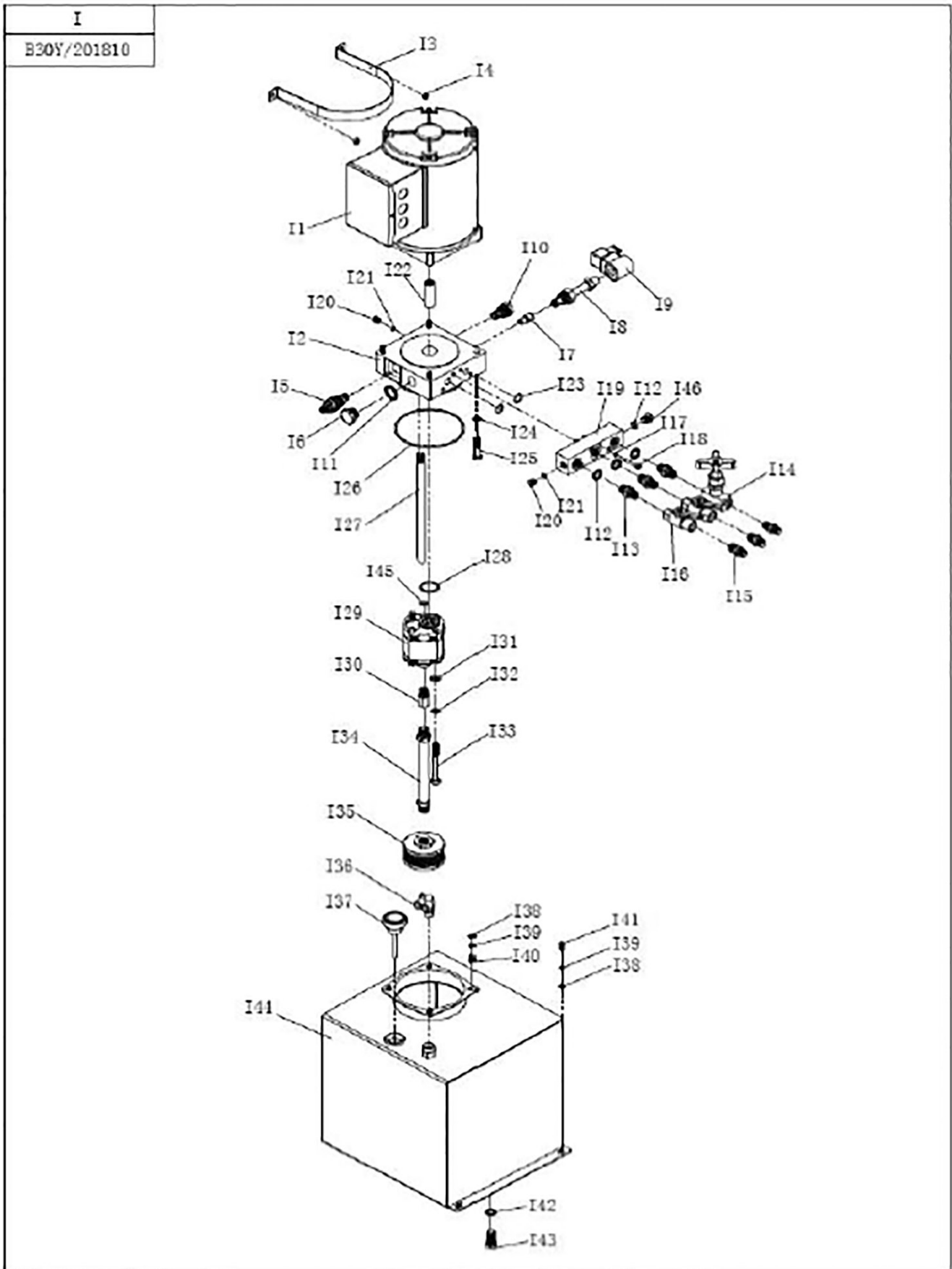


Nr.	Bezeichnung	JM-Nr.
H1	Schraube M4X10	
H2	Federring M4	
H3	U-Scheibe M4	
H4	Hutschiene	
H5	Transformator	652 30 06
H6	Halter Schiene	
H7	Kabelklemme	
H8	Erdungsklemme	
H9	Relais	652 20 35
H10	Zeitrelais	652 20 36
H11	Relais Sockel	
H12	Relais Sockel	
H13	Sicherung 2A	652 08 99
H14	Schalterschütz	652 40 61
H15	Sicherung 16A 3-polig	652 41 07
H16	Schraube M5X20	
H17	Gleichrichter	652 20 39
H18	Erdungsklemme	
H19	Abdeckung Kabelkanal	
H20	Federring M5	
H21	U-Scheibe M5	
H22	Kabelkanal	

Elektronik-Bedienung

Nr.	Bezeichnung	JM-Nr.
H23	Abdeckung Kabalkanal	
H24	Kabelkanal	
H25	Mutter M4	
H26	Bodenblech	
H27	Mutter M5	
H28	Kontrolleinheit Lichtschanke	652 31 05

Hydraulikgerät

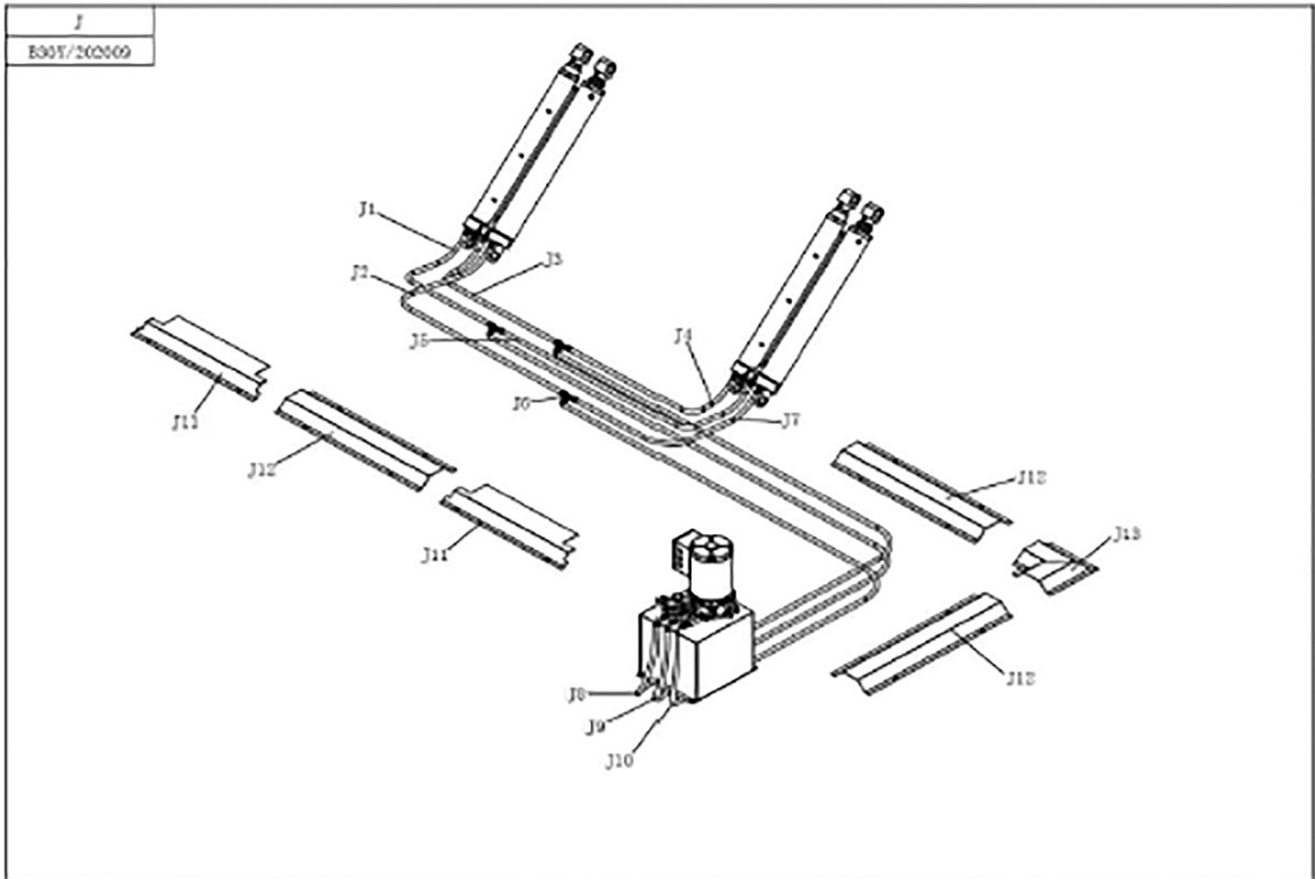


Nr.	Bezeichnung	JM-Nr.
I1	E-Motor	652 30 56

Hydraulikgerät

Nr.	Bezeichnung	JM-Nr.
I2	Steuerblock	652 30 57
I3	Motorhalterung	
I4	Mutter M6	
I5	Druckbegrenzungsventil	652 30 58
I6	Blindstopfen	
I7	Senkdrossel	652 30 59
I8	Magnetventil	652 30 60
I9	Magnetspule	652 30 61
I10	Rückschlagventil	652 30 63
I11	Dichtring 20 mm	
I12	Dichtring 16 mm	
I13	Hd-Anschluss	652 30 43
I14	Kugelhahn	652 30 64
I15	HD-Anschluss	652 30 43
I16	Kugelhahn	652 30 65
I17	Federring M6	
I18	Schraube M6X30	
I19	Ventilblock	652 31 00
I20	Blindstopfen M8	
I21	O-Ring 6,5X1,5	
I22	Kupplung	652 30 66
I23	O-Ring 14X1,7	
I24	Federring M6	
I25	Schraube M6X40	
I26	O-Ring 108X5	652 31 09
I27	Rücklaufrohr	
I28	O-Ring 32X2,4	
I29	Hydraulikpumpe	652 30 67
I30	Dämpfungsventil	652 30 68
I31	U-Scheibe M8	
I32	Federring M8	
I33	Schraube M8X80	
I34	Saugrohr	652 30 69
I35	Filter	652 30 71
I36	Steckverbinder	
I37	Ölpeilstab	652 30 72
I38	U-Scheibe M5	
I39	Federring M5	
I40	Schraube M5X10	
I41	Schraube M5X16	
I42	Dichtring 12 mm	652 30 77
I43	Schraube M12X20	652 30 78
I44	Öltank	652 31 01
I45	Dichtring 9,5X1,7	
I46	Blindstopfen G1/4	

Hydraulikschläuche



Nr.	Bezeichnung	JM-Nr.
J1	Hd-Schlauch 640 mm	652 30 79
J2	Hd-Schlauch 1140 mm	652 30 81
J3	Hd-Schlauch 840 mm	652 30 80
J4	Hd-Schlauch 840 mm	652 30 80
J5	Hd-Schlauch 1140 mm	652 30 81
J6	T-Verbinder G1/4	
J7	Hd-Schlauch 640 mm	652 30 79
J8	Hd-Schlauch 3950 mm	652 30 84
J9	Hd-Schlauch 4250 mm	652 30 83
J10	Hd-Schlauch 3750 mm	652 30 82
J11	Schlauch Abdeckung 630 mm	652 30 73
J12	Schlauch Abdeckung 800 mm	652 30 74
J13	Schlauch Abdeckung Winkel	652 30 75



**Für Sie bereit: Der Matthies Werkstatt-Dienst.
Tel. (0 40) 73 44 17-120.**

Öffnungszeiten: Mo. - Fr. 08:00 - 17:00 Uhr

Notdienst: Mo. - Fr. 17:00 - 20:00 Uhr

Sa. 08:00 - 20:00 Uhr

Der Notdienst ist exklusiv nur für unsere Servicevereinbarungs-Kunden.